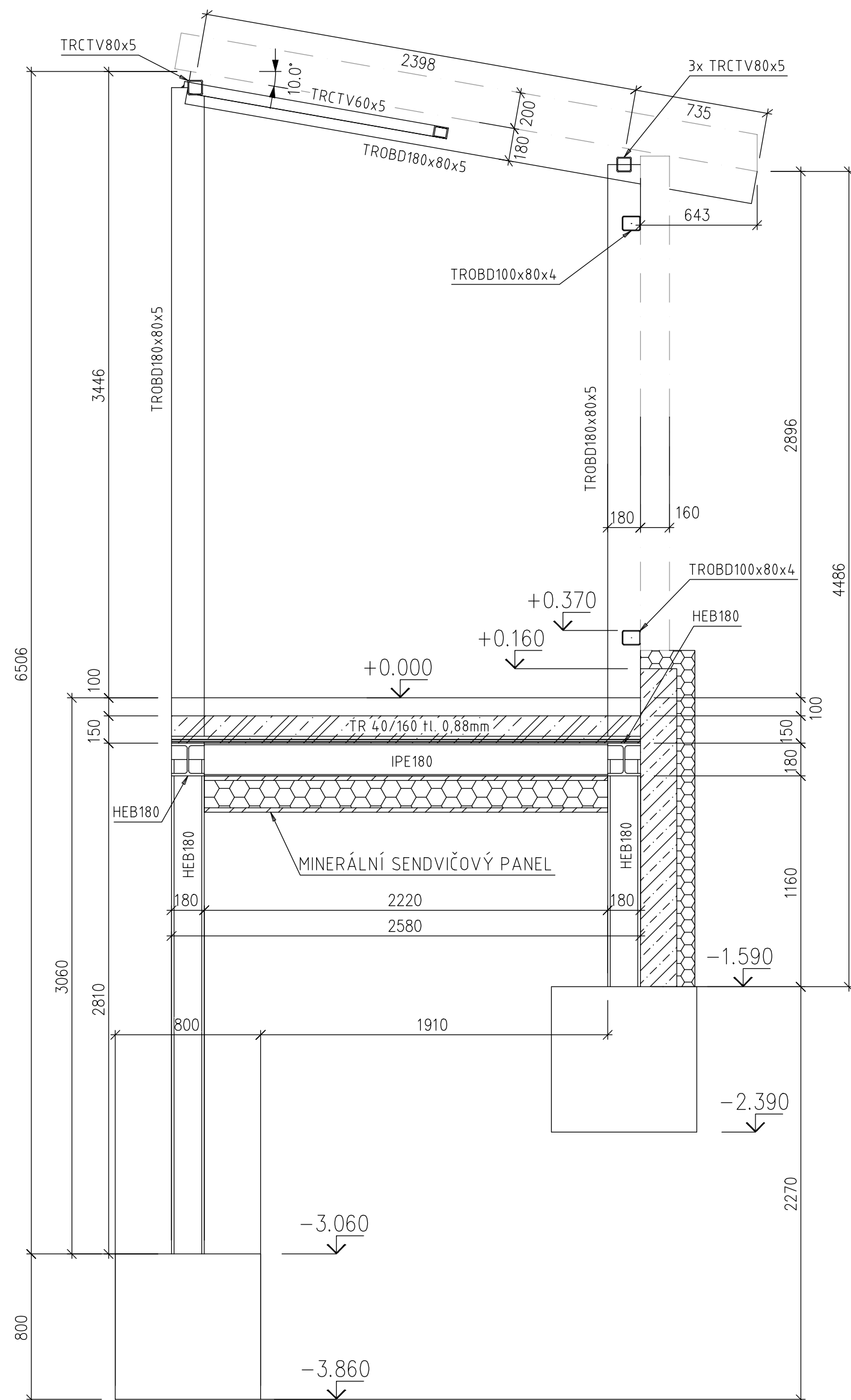
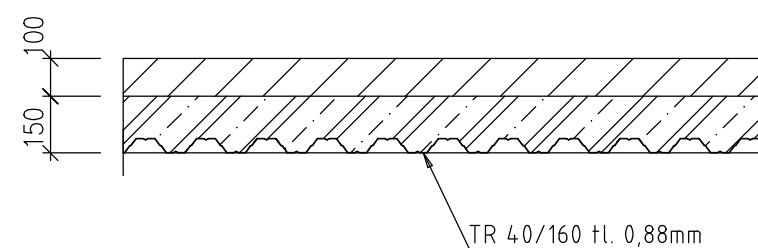


## SPOJOVACÍ KRČEK - SO 02

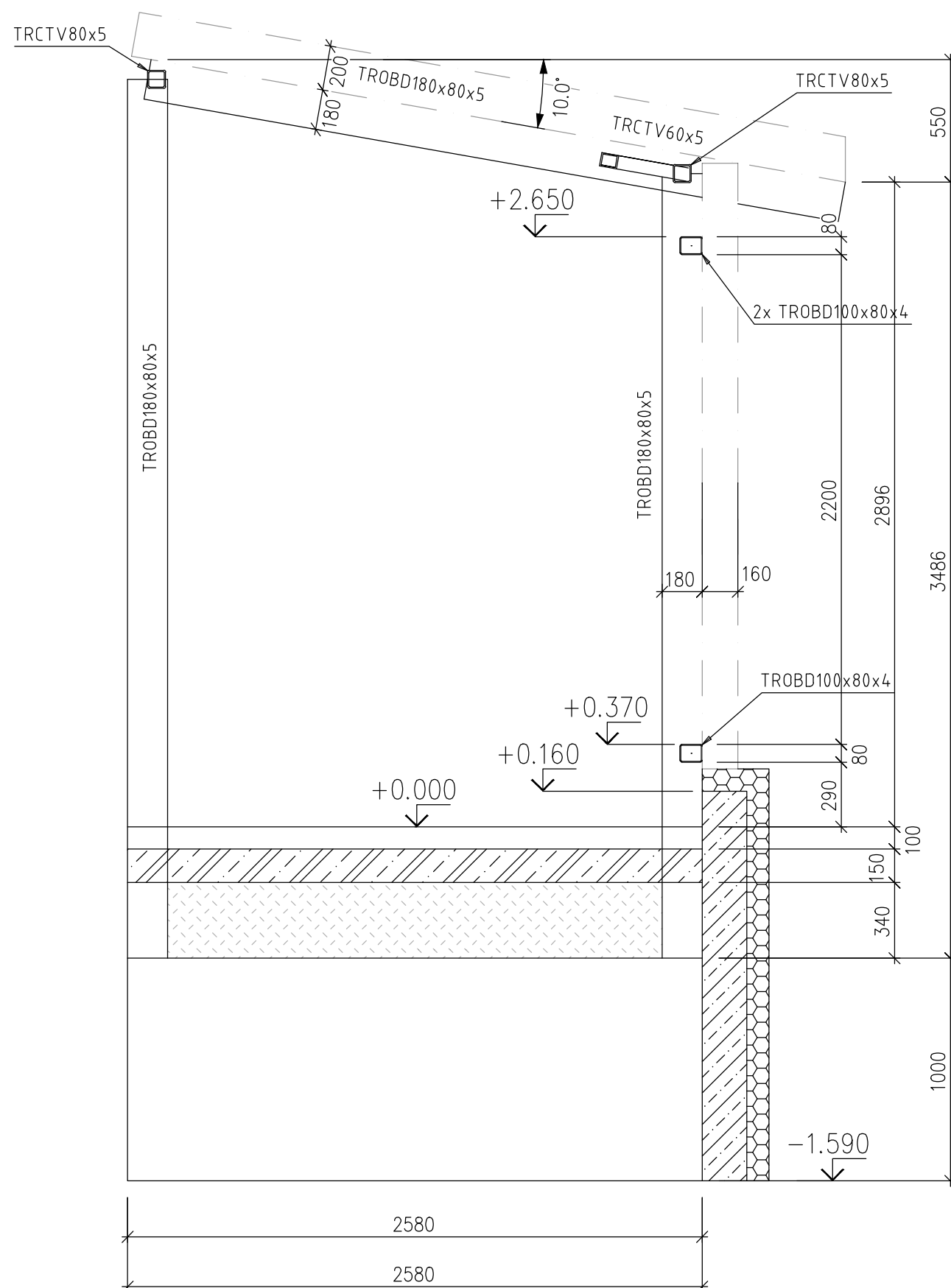
**PŘÍČNÝ ŘEZ 1-1' (nad stávajícím schodištěm)**  
**1:25**



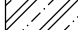
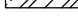


# SKLADBA PODLAHY NAD STÁVAJÍCÍ SCHODIŠTĚM 1:20



### **PŘÍČNÝ ŘEZ 2-2' (nad terénem)** **1:25**



## LEGENDA MATERIÁLŮ

- |   |  |
|---|--|
|  | ŽELEZOBETON, SPECIFIKACE<br>VIZ JEDNOTLIVÉ SKLADBY |
|  | TVÁRNICI ZTRACENÉHO BEDNĚNÍ,<br>BETON C16/20       |
|  | EXTRUOVANÝ POLYSTYREN tl. 100mm                    |
|  | ŠTĚRK Z PĚNOVÉHO SKLA                              |

## POZNÁMKA

- OCEL S235, S355
- POVRCHOVÁ ÚPRAVA - NÁTĚR DVOUVRSTVÝ V ODSTĚNU RAL 5010
- TRAPÉZOVÝ PLECH - STŘEŠNÍ PLÁŠŤ 160/250mm
- TRAPÉZOVÝ PLECH - STROPNÍ TRAPÉZOVÝ PLECH 60 tl. 1mm, SPŘAHOVACÍ VLNY
- SPOJOVACÍ KOMPONENTY MATERIÁLU 8.8, ŽÁROVĚ POZINKOVÁNO
- KOTEVNÍ PŘEDEM ZABETONOVANÉ ŠROUBY 8.8
- NENAHRAZUJE VÝROBNĚ TECHNICKOU DOKUMENTACI
- STATICKÝ POSUDEK JE NEDÍLNOU SOUČÁSTÍ PROJEKTOVÉ DOKUMENTACE
- BUDE ZPRACOVÁN DALŠÍ STUPEŇ PROJEKTOVÉ DOKUMENTACE

**NEJEDNÁ SE O DOKUMENTACI PRO PROVEDENÍ STAVBY!  
TATO DOKUMENTACE SLOUŽÍ POUZE PRO VÝBĚR ZHOTOVITELE.**

B.p.v.  $\pm 0,000 = 413,130$  m n. m.

AUTOR PROJEKTU		Ing. Miroslav Sommer	
VYPRACOVAL		Patrik Štěpánek, DiS.	
ZODPOVĚDNÝ PROJEKTANT		Ing. Miroslav Sommer	
KRAJ:	Vysočina	M.Ú.:	Havlíčkův Brod
<b>STAVEBNÍK: TJ Jiskra Havlíčkův Brod z.s.</b> Ledebčská 3028 580 01 Havlíčkův Brod			
<b>AKCE: Novostavba tréninkové sportovní haly</b> Na parc. č. 552/1, 552/4, 553/1 a 553/2, k. ú. Havlíčkův Brod			
<b>ČÁST DOKUMENTACE: D.1.2 Stavebně-konstrukční řešení</b>			
<b>VÝKRES: PŘÍČNÝ ŘEZ</b>			

<b>PROJEKT OKV s.r.o.</b>	
	NA VALECH 3523
	580 01 HAVLÍČKŮV BROD
	IČ: 294 16 302
	tel: +420 776 866 570
e-mail: office@projekt-okv.cz	
<b>ČÍSLO ZAKÁZKY</b>	<b>2020_KSS035</b>
<b>STUPĚN PD</b>	<b>DPS</b>
<b>DATUM</b>	<b>01/2022</b>
<b>FORMÁT</b>	<b>6 x A4</b>
<b>MĚŘÍTKO</b>	<b>ČÍSLO VÝKRESU</b>
<b>1:100</b>	<b>D.1.2b - 08</b>